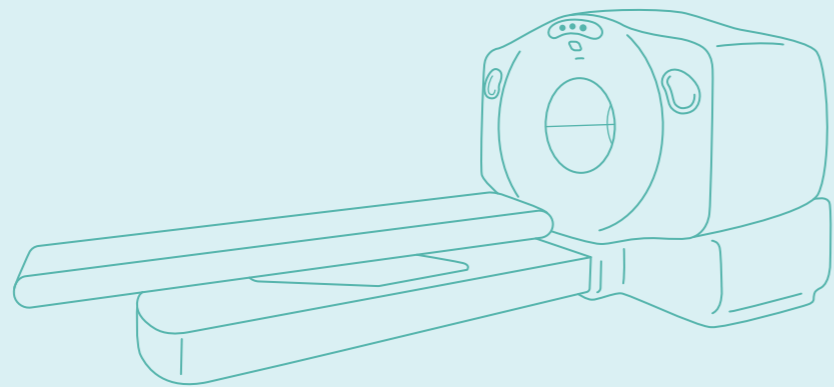


# s a i k u r u

明日へつながる、より確かな医療連携をめざして。

「病期診断」「転移・再発診断」に  
当院のPET/CTをご利用ください



— 検査のみの紹介も承っております —

2021年7月時点では待ち期間が少なく、すぐにご予約を承れます



## [8月 外来医師一覧表]

新/新規患者 再/再来患者

診療科		月	火	水	木	金	
整形外科(要予約)	新	安藤 卓(第1・2・3・4週) 有村 仁志(第5週)	立石 慶和	大野 貴史(第1・3・5週) 有村 仁志(第2・4週)	上川 将史	平井 奉博	
	再	安樂 喜久	上川 将史(第1・3・5週) 平井 奉博(第2・4週)	安藤 卓(第2・4・5週) 有村 仁志(第1・3週)	後生川 輝(第1・3・5週) 内田 裕己(第2・4週)	立石 慶和(第1・3・5週) 大野 貴史(第2・4週)	
腎臓科	新・再	—	AM:三浦 玲 PM:山村 遼介	江口 剛人	板井 陽平	早田 学	
【透析シャント専門外来】	新・再	副島 一晃	—	—	—	—	
ロボット 専門外来	前立腺・腎	新・再	渡邊 紳一郎	—	—	渡邊 紳一郎(第2週)	
	呼吸器外科	新・再	吉岡 正一	岩谷 和法	—	—	
	総合腫瘍科	新・再	坂本 快郎	—	—	田中 秀幸	
	心臓血管外科	新・再	—	—	—	押富 隆	
泌尿器科(要予約) ※福井医師・三上医師・占部医師・ 富永医師も「ロボット手術」に 対応しております	新・再	渡邊 紳一郎 尾崎 陽二郎(第1・3・5週) 大井田 奈穂(第2・4週)	福井 秀幸	占部 裕巳	三上 洋	富永 成一郎	
【がん薬物療法】	新・再	—	—	—	—	福井 秀幸 町田 二郎	
心臓血管外科	新・再	—	上杉 英之	出田 一郎	押富 隆	佐々 利明(第1・3・5週) 高志 賢太郎(第2・4週)	
【下肢静脈瘤専門外来】	新	担当医(第1・3・5週)	—	—	—	—	
【下肢静脈瘤専門外来】	新・再	—	担当医	—	—	—	
循環器内科	新・再	山田 雅大(第2・4週) 坂本 知浩 劔 卓夫 井上 雅之 根岸 耕大	田中 靖章 奥村 謙 由布 哲夫 市丸 直美	兒玉 和久 岡松 秀治 堀尾 英治 山田 雅大	山室 恵 奥村 謙 吉村 あきの 神波 裕	田口 英詞 古山 准二郎 鈴木 寛人 堀端 洋子	
【デバイス/遠隔モニタリング外来】	再	—	—	—	担当医	—	
【LVAD外来】	再	—	—	兒玉 和久(第2週) 岡松 秀治(第4週)	—	—	
呼吸器外科	新・再	吉岡 正一	岩谷 和法	—	隈元 清仁	—	
呼吸器内科 ※全医師が「COPD専門診療」に 対応しております	新・再	一門 和哉 関戸 祐子 阿南 圭祐	保田 祐子 神宮 直樹 西山 健太	一門 和哉 村中 裕之(第1・3・5週) 飯尾 美和(第2・4週) 中村 和憲	保田 祐子 川村 宏大	坂田 能彦 仁田 脇 辰哉 久永 純平	
【がん薬物療法】	新・再	坂田 能彦	坂田 能彦	川村 宏大 坂田 能彦(第1・3・5週) 神宮 直樹(第2・4週)	神宮 直樹	—	
糖尿病内科	新・再	松尾 靖人	星乃 明彦	松尾 靖人	星乃 明彦	星乃 明彦(第1・3・5週)	
脳神経外科 ※全医師が「未破裂脳動脈瘤 専門診療」に対応しております	新・再	天達 俊博	山城 重雄	山村 理仁	上田 隆太	加治 正知	
脳神経内科	新・再	稲富 雄一郎	米原 敏郎	長尾 洋一郎	永沼 雅基	米原 敏郎	
外科	新・再	藏元 一崇	松本 克孝 稲尾 瞳子	高森 啓史 辛島 龍一	富安 真二郎 伊東山 瑠美	新田 英利	
消化器内科(要予約)	新・再	工藤 康一 古川 歩生 吉田 健一	山邊 聡 近澤 秀人 上原 正義	須古 信一郎 上川 健太郎 AM:前田大樹 PM:江口洋之	浦田 淳資 近澤 秀人 糸島 尚	上原 正義 後藤 健太 今村 治男	
総合腫瘍科	がん薬物療法	新・再	小田 尚伸 森北 辰馬 高橋 英徳	小田 尚伸 森北 辰馬	小田 尚伸 森北 辰馬	森北 辰馬 坂本 快郎	小田 尚伸 森北 辰馬
	ガンマナイフ	新・再	後藤 智明	後藤 智明	後藤 智明	後藤 智明	後藤 智明
	リニアック	—	松山 圭矢(新患)	松山 圭矢(再診)	松山 圭矢(新患)	松山 圭矢(再診)	松山 圭矢(新患)
	緩和ケア外来	新・再	担当医	—	担当医	担当医	—
	精神腫瘍外来	新・再	窪 文彦	窪 文彦	—	窪 文彦	窪 文彦
がんゲノム外来	新・再	—	—	—	小田 尚伸	—	

※担当医師は月により変更することがあります。ご了承ください。

## PET/CT検査

PETだけの画像に比べ、病変の位置とその範囲がより正確に判別できます。また、CT画像の異常部位についての質的評価ができ、**診断能が向上**します。



### 検査例

高い蓋然性で悪性腫瘍が確定 or 生検（生検未実施の理由も記載）

他の画像診断

確定できない

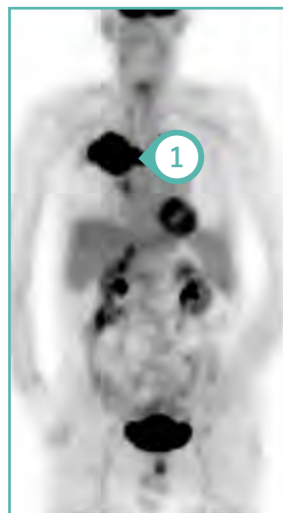
検査目的+PET/CT施行

#### POINT

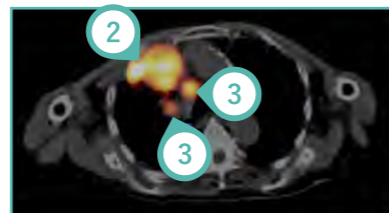
検査目的が、病期診断もしくは転移再発診断であるか

### CASE

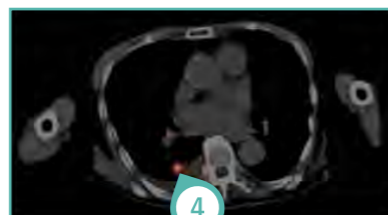
#### 肺癌 多発性リンパ節転移



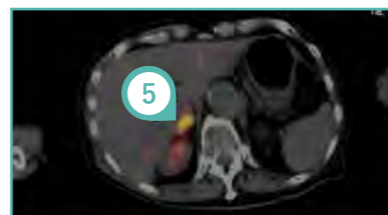
右上肺野(①)に異常集積を認める。



胸壁への浸潤(②)と肺門・縦隔リンパ節への転移(③)のほか、



胸膜への転移(④)と、副腎転移(⑤)への異常集積を認める。



## 保険適応

疾患	区分	要件
てんかん	PET・PET/CT	難治性部分てんかんで外科切除が必要とされる患者さんに使用。
心疾患	PET	虚血性心疾患による心不全患者における心筋組織のバイアビリティ診断（他の検査で判断のつかない場合に限る）、心サルコイドーシスの診断（心臓以外で類上皮細胞肉芽腫が陽性でサルコイドーシスと診断され、かつ心臓病変を疑う心電図又は心エコー所見を認める場合に限る）又は心サルコイドーシスにおける炎症部位の診断が必要とされる患者さんに使用。
悪性腫瘍 （早期胃癌を除き、 悪性リンパ腫を含む）	PET・PET/CT	他の検査又は画像診断により病期診断又は転移若しくは再発の診断が確定できない患者さんに使用。
血管炎	PET・PET/CT	高安動脈炎等の大型血管炎において、他の検査で病変の局在又は活動性の判断がつかない患者さんに使用。

### よくあるご質問

Q 保険適応の場合、患者さんの自己負担額はどのくらいですか？

A 3割負担で約3万円、1割負担で約1万円になります。

お電話一本で仮予約が可能になりました  
まずはお電話ください

#### 外来紹介センター

096-351-8321（平日8:30～17:00）

通話時、患者さんの情報をお伝えください。

①氏名 ②生年月日 ③診断名 ④体重 ⑤糖尿病の有無<sup>※1</sup> ⑥安静維持 ⑦歩行状態

仮予約後に「診療情報提供書」と「検査前確認票<sup>※2</sup>」をご記入のうえ、FAXにて送信ください。

※1 糖尿病ありの患者さんは、仮予約の日時を変更させていただく場合がございます。

※2 「検査前確認票」をお持ちでない場合は、FAXまたは郵送いたします。

保険適応の対象疾患についてお悩みの場合は、  
お電話で一度ご相談ください

放射線科副部長  
安田 剛



放射線科特別顧問  
荒川 昭彦

