

[12月外来医師一覧表]

新/新規患者 再/再来患者

https://sk-kumamoto.jp/

診療科		月	火	水	木	金	
整形外科(紹介予約制)	新	安藤 卓(第1・2・3・4週) 佐藤 慶治(第5週)	立石 慶和(第1・2・3・4週) 高田 紘平(第5週)	大野 貴史(第1・3・5週) 佐藤 慶治(第2・4週)	上川 将史	唐田 宗一郎(第1・3・5週) 高田 紘平(第2・4週)	
	再	安樂 喜久	上川 将史(第1・3・5週) 唐田 宗一郎(第2・4週)	高田 紘平(第1・3週) 安藤 卓(第2・4・5週)	佐藤 慶治(第1・3週) 浅沼 涼平(第2・4・5週)	立石 慶和(第1・3・5週) 大野 貴史(第2・4週)	
腎臓内科	新・再	—	岡村 亮太	江口 剛人	板井 陽平	早田 学	
【透析シャント専門外来】	新・再	副島 一晃	—	—	—	—	
ロボット 専門外来	前立腺・腎・膀胱	新・再	PM:渡邊 紳一郎	福井 秀幸	占部 裕巳	三上 洋 渡邊 紳一郎(第2週)	濱崎 和代(第1・3・5週) 浅野 篤(第2週) 有菌 奈穂(第2・4週)
	心臓血管	新・再	—	—	—	押富 隆	—
	呼吸器	新・再	吉岡 正一	岩谷 和法	—	—	—
	消化器	新・再	坂本 快郎	泉 大輔	AM:高橋 英徳 PM:濱崎 俊輔	清住 雄希	田中 秀幸
カテーテル・ 低侵襲血管内 治療外来	心臓血管外科	新・再	池田 理	—	—	—	—
	循環器内科	新・再	—	—	—	—	田口 英詞
	腎臓内科	新・再	—	—	—	—	早田 学
	脳神経外科	新・再	—	—	—	—	加治 正知
	脳神経内科	新・再	—	—	長尾 洋一郎	—	—
消化器内科	新・再	工藤 康一	—	—	—	—	
泌尿器科(紹介予約制)	新・再	石崎 宏志 AM:眞鍋 笙之介	福井 秀幸	占部 裕巳	三上 洋	濱崎 和代(第1・3・5週) 有菌 奈穂(第2・4週) 浅野 篤(第2週)	
【がん薬物療法】	新・再	—	—	—	—	福井 秀幸	
心臓血管外科	新・再	—	上杉 英之	出田 一郎	押富 隆	担当医(第1・3・5週) 高志 賢太郎(第2・4週)	
循環器内科	新・再	坂本 知浩 大西 史峻 井上 雅之 根岸 耕大	劔 卓夫 奥村 謙 老松 優 豊福 尚旦	堀尾 英治 岡松 秀治 長谷川 さとこ 兒玉 和久	山田 雅大 奥村 謙 吉村 あきの 神波 裕 佐藤 智英	田口 英詞 古山 准二郎 鈴山 寛人 前田 美歌	
	【デバイス/遠隔モニタリング外来】	再	—	—	—	担当医	—
	【LVAD外来】	再	—	—	岡松 秀治(第4週)	—	—
	【腫瘍循環器外来】	新・再	堀端 洋子	—	—	堀端 洋子	—
	【先天性心疾患外来】	新・再	—	—	—	—	堀端 洋子(第1週)
呼吸器外科	新・再	吉岡 正一	岩谷 和法	—	眞田 宗	—	
呼吸器内科 <small>※全医師が「COPD専門診療」に 対応しております</small>	新・再	一門 和哉 川村 宏大(第1・2・3・5週) 阿南 圭祐	保田 祐子 神宮 直樹	一門 和哉 村中 裕之 中村 和憲	保田 祐子 川村 宏大	坂田 能彦 仁田 辰哉 久永 純平	
【ILA専門外来】	新・再	—	—	—	—	一門 和哉	
【がん薬物療法】	新・再	坂田 能彦	坂田 能彦	神宮 直樹	神宮 直樹	川村 宏大	
糖尿病内科	新・再	松尾 靖人	星乃 明彦	松尾 靖人	星乃 明彦	星乃 明彦(第1・3・5週)	
脳神経外科 <small>※全医師が「未破裂脳動脈瘤 専門診療」に対応しております</small>	新・再	原田 圭輔	山城 重雄	大森 雄樹	泉 俊介	加治 正知	
【ガンマナイフ外来】	新・再	後藤 智明	後藤 智明	後藤 智明	後藤 智明	後藤 智明	
脳神経内科	新・再	稲富 雄一郎	米原 敏郎	長尾 洋一郎	橋本 洋一郎	永沼 雅基	
外科	新・再	有馬 浩太	泉 大輔	山村 謙介 AM:八木 泰佑	富安 真二郎 清住 雄希	今井 克憲 AM:塚本 雅代	
消化器内科(紹介予約制)	新・再	工藤 康一 古川 歩生 吉田 健一	山邊 聡 近澤 秀人 上原 正義	須古 信一郎 上川 健太郎 AM:吉田 健一 PM:担当医	浦田 淳資 近澤 秀人 糸島 尚	上原 正義 前田 大樹 AM:工藤 康一 PM:江口 洋之	
総合腫瘍科	がん薬物療法	新・再	高橋 英徳 森北 辰馬 AM:小田 尚伸 PM:松下 祐三 AM:川崎 麗苗 PM:三井 士和	小田 尚伸 松下 祐三 森北 辰馬 AM:川崎 麗苗 PM:三井 士和	小田 尚伸 松下 祐三 森北 辰馬 川崎 麗苗	三井 士和 坂本 快郎 森北 辰馬 川崎 麗苗	小田 尚伸 濱崎 俊輔 三井 士和 AM:川崎 麗苗 PM:松下 祐三
	乳腺外科外来	新・再	—	稲尾 瞳子	—	—	—
	がんゲノム外来	新・再	—	—	—	小田 尚伸	—
	遺伝カウンセリング外来	新・再	—	佐々木 瑠美	—	—	—
	放射線治療	新・再	松山 圭矢(新患)	松山 圭矢(再診)	松山 圭矢(新患)	松山 圭矢(再診)	松山 圭矢(新患)
	緩和ケア外来	新・再	金光 敬一郎	金光 敬一郎	金光 敬一郎	金光 敬一郎	金光 敬一郎
総合腫瘍外来	新・再	坂本 快郎	—	高橋 英徳	—	田中 秀幸	

※担当医師は月により変更することがあります。ご了承ください。

[サイクル]

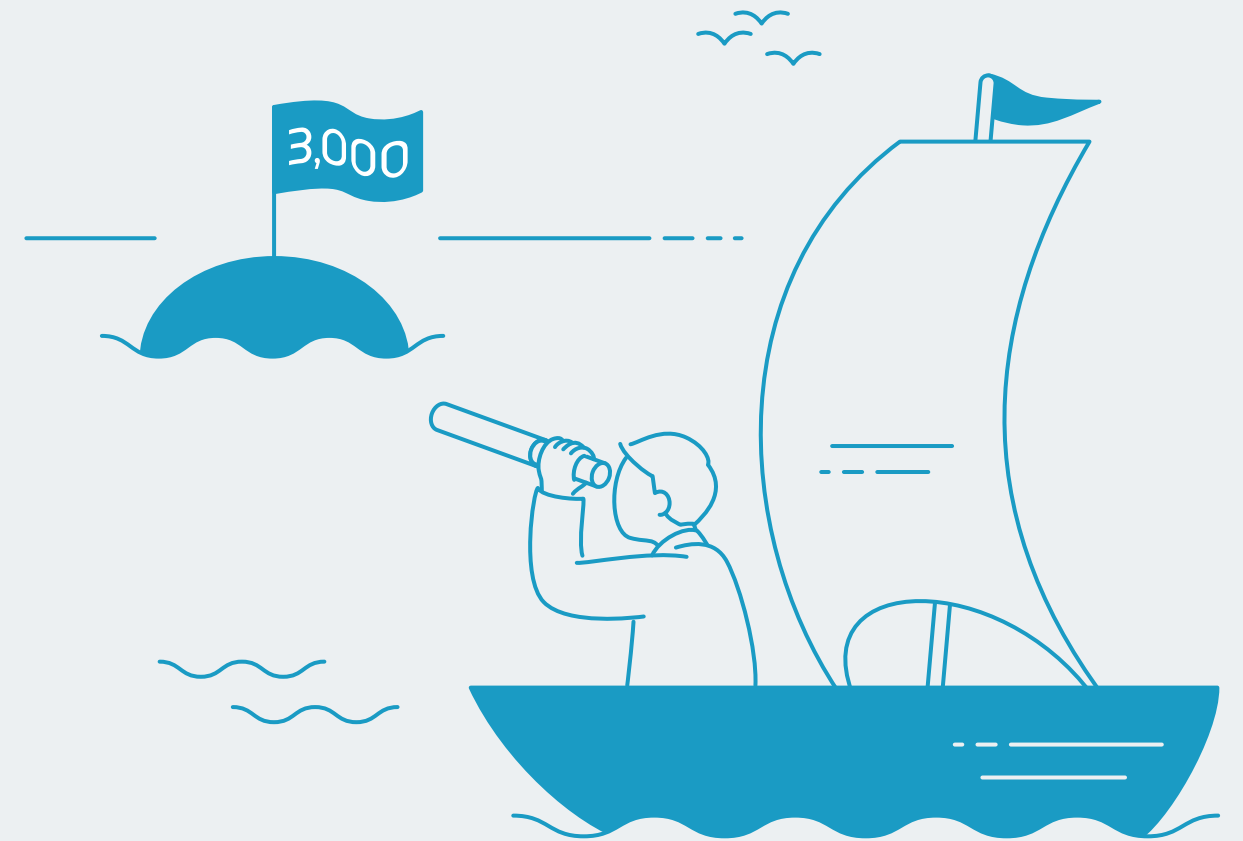
済生会熊本病院 連携広報誌

vol.87

2023.December

saikuru

明日へつながる、より確かな医療連携をめざして。

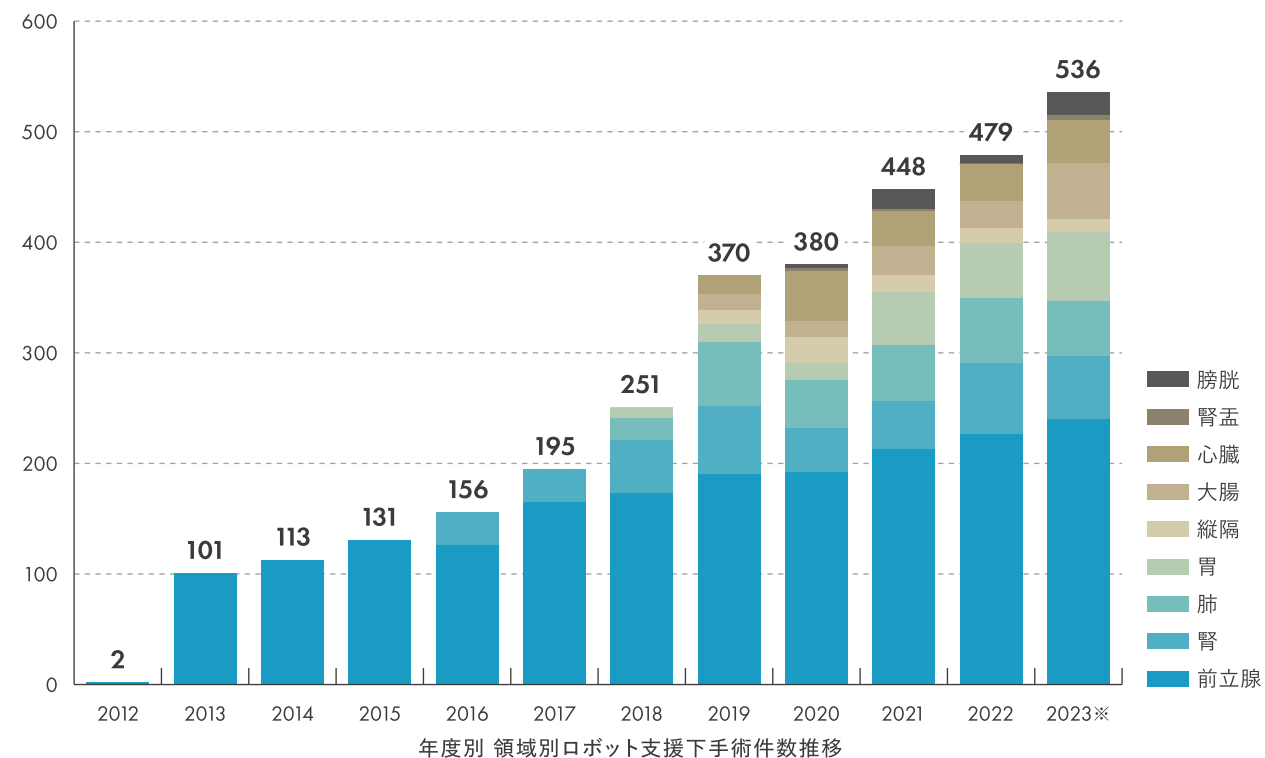


ロボット支援手術 
もうすぐ 3,000 症例



ロボット支援手術 もうすぐ 3,000 症例

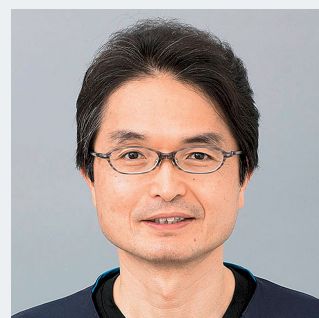
■ ロボット手術のこれまで



※2023年度は推測値

ロボット支援下による前立腺の手術が日本で保険適用となった2012年以降、熊本の地にいち早く先端治療を届けるべく、当院では2013年から手術支援ロボット:da Vinci(ダ・ヴィンチ)による手術を開始しました。2018年には保険適用が拡大し、現在4つの領域(呼吸器外科、消化器外科、心臓外科、腎・泌尿器科)で11の術式に対応しています。2023年10月時点で約2,900例のロボット手術を実施し、多くの患者さんに低侵襲で安全性の高い医療を提供して参りました。ロボット支援下手術は、開腹手術や従来の腹腔鏡手術と比べて、**精密度・**

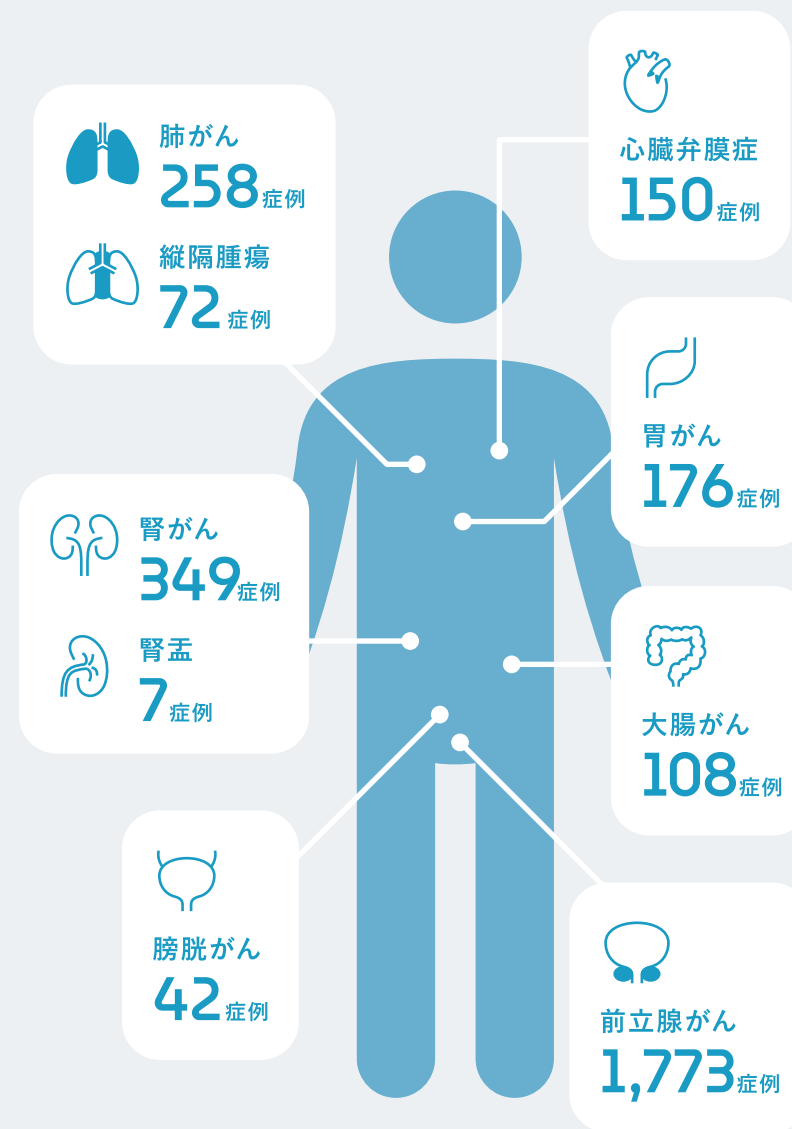
安全性において異次元のレベルです。また当院は、2019年にロボット・低侵襲手術センターを創設しました。センターには、手術担当科の他、麻酔科、専門看護師、臨床工学技士、放射線技師、事務(医事・広報・連携・購買部門)が所属し、**チームによる質の高い医療を提供**しています。今後さらに対象疾患が広がることが予想されており、医療技術の進歩とともに、患者さんが安心して手術を受けられるよう、最新・最良の医療を追求して参ります。今後とも宜しくお願いいたします。



泌尿器科部長
兼 ロボット低侵襲手術センター長
兼 管理運営部長
兼 外来運営部長

渡邊 紳一郎

■ 対象疾患



※2023年10月時点での累計

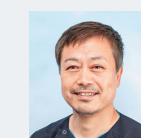
■ 疾患別担当医

● 心臓弁膜症



押富 隆

● 胃がん



田中 秀幸



泉 大輔

● 肺がん / 縦隔腫瘍



吉岡 正一



岩谷 和法



真田 宗

● 腎がん / 腎盂 / 膀胱がん / 前立腺がん



渡邊 紳一郎



福井 秀幸



三上 洋



占部 裕巳

● 大腸がん



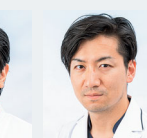
坂本 快郎



高橋 英徳



瀧崎 俊輔



清住 雄希

STRENGTHS ロボット支援手術における 当院の強み

01

当院は「前立腺がん・肺がんに対するロボット手術症例見学施設」に認定されています

当院は米国インテュイティブ・サージカル社より、「前立腺がん・肺がんに対するロボット手術症例見学施設」に認定されています。da Vinciを用いたロボット手術を行うためには、ガイドラインに定められた一連のトレーニングを受けることが義務付けられており、要件の一つに症例見学施設にて手術症例見学を行うことが求められています。この認定により、当院は他病院の医師をはじめとする医療者が手術見学を行う施設となりました。

02

日本ロボット外科学会認定資格の「国内A級」認定医師が3名在籍

日本ロボット外科学会が認定する手術支援ロボットに関する資格「Robo-Doc Pilot」の【国内A級】に当院の医師3名が認定されています。

国内A級
ライセンス
認定者

- 吉岡 正一 / 呼吸器外科分野
- 渡邊 紳一郎 / 泌尿器科分野
- 田中 秀幸 / 消化器外科分野